



**ORMAZABAL**

Focus on Medium Voltage



**Transformatorstationen**



**Fabrikfertige Transformatorstationen und  
Transformatorstationen in einem Ormazabal-Gebäude.  
Bis 36 kV**

## FABRIKFERTIGE TRANSFORMATORSTATIONEN bis 36 kV

Die fabrikfertigen Transformatorstationen erfüllen die Anforderungen der Norm IEC / EN 62271-202. Sie werden serienmäßig gefertigt, geprüft und als Baueinheit ausgeliefert.



### miniBLOK

#### Kompakte, vorgefertigte Transformatorstation

- Stand-Bauform
- Bedienung von außerhalb
- Minimaler Platzbedarf
- Breites Spektrum an Oberflächen-ausführungen



#### VORTEILE

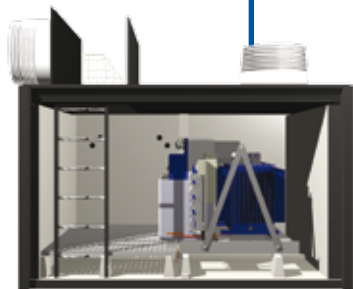
- Hochgradiger Schutz vor Störlichtbogen (IAC-Klasse).
- Minimale Auswirkungen hinsichtlich Umwelt, Landschaftsbild und Lärm.
- Ansprechende Integration in die Umgebung.
- Werkseitig montiert und ausgestattet.
- Geschützt gegen Verschmutzung, andere Umweltfaktoren, Schlageinwirkung, Vandalismus etc.
- Fernbedienung, Fernmessung, integrierte Steuerung, etc.
- Sammler für dielektrische Flüssigkeit.



### miniSUB

#### Kompakte, vorgefertigte unterirdische Transformatorstation

- Unterirdische Installation
- Minimale Abmessungen
- Minimale Auswirkung auf Landschaftsbild



#### EIGENSCHAFTEN

- Ausgestattet mit einer zugeordneten Kompakteinheit für Mittelspannungen MB von bis zu 36 kV und 630 kVA.



### ORMASET

#### Fabrikfertige Transformatorstationen in Stand-Bauform

- Aufstellung auf dem Boden
- Bedienung von außerhalb
- Höhe = 1500 mm

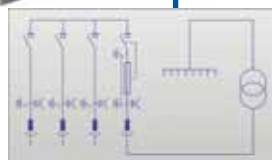


#### VORTEILE

- Hochgradiger Schutz vor Störlichtbogen.
- Minimale Auswirkungen hinsichtlich Umwelt, Landschaftsbild und Lärm.
- Ansprechende Integration in die Umgebung.
- Werkseitig montiert und ausgestattet.
- Geschützt gegen Verschmutzung, andere Umweltfaktoren, Schlageinwirkung, Vandalismus etc.
- Fernbedienung, Fernmessung, integrierte Steuerung, etc.
- Sammler für dielektrische Flüssigkeit.

#### EIGENSCHAFTEN

- Beinhaltet Ormazabal Mittelspannungsanlage bis 36 kV und Transformatoren bis 1000 kVA .



## FABRIKFERTIGE TRANSFORMATORSTATIONEN Bis 36 kV

**miniBLOK**  
**miniSUB**  
Bis 630 kVA

**ormaSET**  
Bis 1000 kVA

= 1 Transformator

### HAUPTANWENDUNGEN

**Öffentliche Verteilnetze**  
· Städtische und Stadtnahe Umgebungen  
**Private Verteilnetze**  
**Erneuerbare Energien**

**CTR**  
**CTC**  
Bis 250 kVA

= 1 Transformator

### HAUPTANWENDUNGEN

**Öffentliche Verteilnetze**  
· Ländliche Umgebung

## TRANSFORMATORSTATIONEN IN EINEM ORMAZABAL-Gebäude Bis 36 kV

**PFS**  
**PFU**  
**PF**  
Bis 1000 kVA

≥ 1 Transformator

### HAUPTANWENDUNGEN

**Öffentliche Verteilnetze**  
· Städtische Umgebung  
· Stadtnahe Umgebung  
· Ländliche Umgebung  
**Private Verteilnetze**  
**Erneuerbare Energien**

## SCHALT- UND VERTEILSTATIONEN Bis 36 kV

(Weitere Einzelheiten können im Katalog nachgelesen werden)

Hinweis: Wenden Sie sich für andere Konfigurationen und/oder Spezifikationen bitte an unsere Abteilung Technik / Vertrieb.

## FABRIKFERTIGE TRANSFORMATORSTATIONEN bis 36 kV

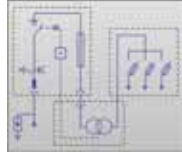


**CTR**



### Kompakte, vorgefertigte Transformatorstation für den ländlichen Einsatz

- Stand-Bauform
- Zur Aufstellung auf dem Boden
- Bedienung von außerhalb
- Minimaler Platzbedarf
- Breites Spektrum an Oberflächenausführungen

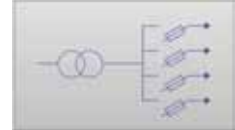


**CTC**



### Fabrikfertige Transformatorstationen zur Aufstellung unter Freileitungsmasten

- Stand-Bauform
- Aufstellung auf dem Boden unter Strommasten
- Bedienung von außerhalb
- Breites Spektrum an Oberflächenausführungen



#### EIGENSCHAFTEN

- Enthält eine Mittelspannungs-Kompaktbaugruppe bis 36 kV und 250 kVA.

#### EIGENSCHAFTEN

- Bestehend aus einer Niederspannungsschalttafel und einem Transformator bis 36 kV und 250 kVA.
- MS-Schutz und Steuerung befinden sich auf dem Mast.

#### VORTEILE

- Hochgradiger Schutz vor Störlichtbogen
- Minimale Auswirkungen hinsichtlich Umwelt, Landschaftsbild und Lärm.
- Ansprechende Integration in die Umgebung.
- Werkseitig montiert und ausgestattet.
- Fernbedienung, Fernmessung, integrierte Steuerung, etc.
- Sammler für dielektrische Flüssigkeit.
- Der Mast kann auf Abstand installiert werden.
- Weniger MS-Schutzauslösungen durch atmosphärische Überspannungen.
- Vogelschutz.
- Im Vergleich zu Auf-Mast-Lösungen weitgehende Vermeidung von Störungen der elektrischen Geräte durch Sonneneinstrahlung, Verschmutzung oder Witterungseinflüsse.

## TRANSFORMATORSTATIONEN IN EINEM ORMAZABAL-GEBÄUDE bis 36 kV

#### EIGENSCHAFTEN

- Bestehend aus verschiedenen Komponenten, die alle die Anforderungen der entsprechenden geltenden Normen erfüllen. Die Bauteile werden einzeln getestet (möglicherweise nicht als Baueinheit geprüft).
- Werksseitig oder vor Ort montierte Schaltanlage.
- Ausstattung mit verschiedenen MS-Verteilkonfigurationen möglich.
- Fernbedienung, Fernmessung, integrierte Steuerung, etc.



### PFS Unterirdisches Gebäude für Transformatorstationen

- Monoblock-Beton-Gehäuse
- Unterirdische Installation
- Bedienung im Innenraum
- Minimale Auswirkung auf Landschaftsbild und Umwelt
- Bis zu 2 Transformatoren (36 kV und 1000 kVA)



### Begehbare PFU Monoblock-Gebäude für Transformatorstationen zur Aufstellung auf dem Boden

- Monoblock-Beton-Gehäuse
- Zur Aufstellung auf dem Boden
- Bedienung im Innenraum
- Breites Spektrum an Oberflächenausführungen
- Bis zu 2 Transformatoren (36 kV und 1000 kVA)



### PF Begehbare modulares Gebäude für Transformatorstationen

- Modulares Beton-Gehäuse
- Zur Aufstellung auf dem Boden
- Bedienung im Innenraum
- Breites Spektrum an Oberflächenausführungen
- Transformator(en) bis 36 kV und 1000 kVA.

## TRANSFORMATORSTATIONEN ORMAZABAL

**Ormazabal** verfügt über eine breite Palette von Produkten, die für die häufigsten Anwendungszwecke geeignet sind und in folgenden Bereichen die jeweils beste Lösung bieten:

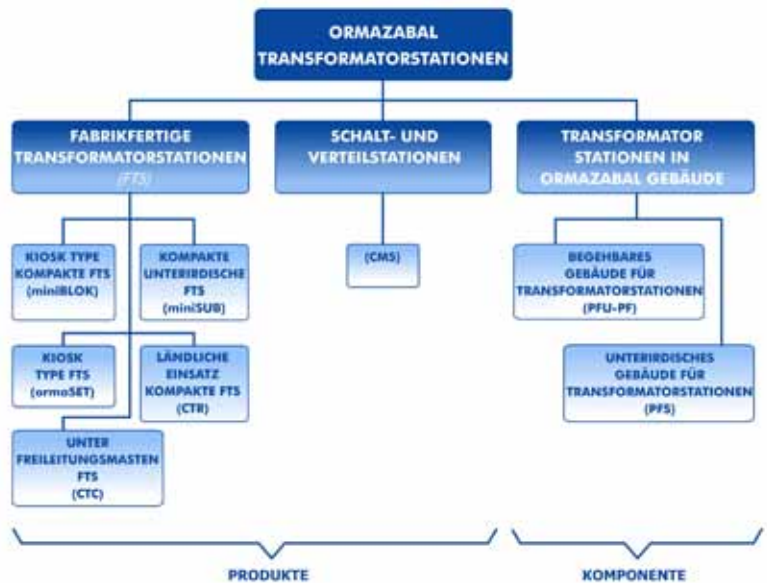
- Öffentliche Verteilnetze
- Private Verteilnetze
- Erneuerbare Energien

es werden besonders berücksichtigt:

- Sicherheit von Personen und Eigentum
- Schonung der Umwelt
- Qualität und Robustheit

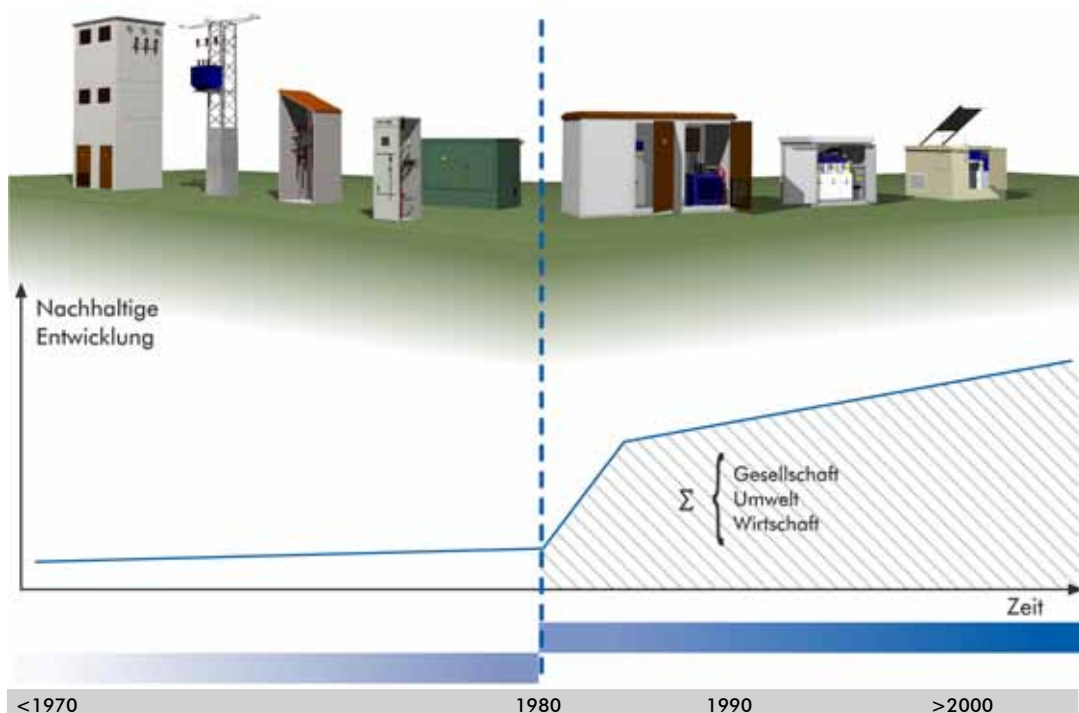
sowie andere Aspekte im Zusammenhang mit:

- Optimierung des Platzbedarfs, Auswirkung auf Landschaftsbild und Ästhetik
- Anpassungsfähigkeit an unterschiedliche elektrische Transformatorstationen
- Minimierung der Bauarbeiten vor Ort und der Ausführungszeiten



## ENGAGEMENT FÜR NACHHALTIGE ENTWICKLUNG

**Ormazabal** setzt bei der Verbesserung seiner Produkte auf nachhaltige Entwicklung. Nachhaltigkeit gilt als der beste Kompromiss zwischen Erfüllung gesellschaftlicher Anforderungen, Umweltbewusstsein und wirtschaftlichen Auswirkungen.





# ORMAZABAL

Focus on Medium Voltage

VERTRIEB INTERNATIONAL  
Tel.: +34 94 431 87 31  
Fax: +34 94 431 87 32

[www.ormazabal.com](http://www.ormazabal.com)



## Transformatorstationen

- Mittelspannungsanwendungen für erneuerbare Energien
- Mittelspannungsschaltanlagen für die sekundäre Verteilebene
- Mittelspannungsschaltanlagen für die primäre Verteilebene
- Automatisierung, Schutz, Fernsteuerung und Kommunikation
- Verteiltransformatoren
- Niederspannungsverteilungen