



Postes de Transformation Préfabriqués

ormaSET-M

Poste de Transformation Métallique

Jusqu'à 36 kV, 1000 kVA Norme CEI 62271-202

Reliable innovation. Personal solutions.

Preface

ormaSET d'Ormazabal est un Poste de Transformation Métallique Préfabriqué, installé sur une surface et à manoeuvres extérieures :

- » Dimensions réduites
- » Fabrication standard
- » Testé en usine
- » Fourni en usine en tant qu'ensemble complet

Il est caractérisé par l'intégration d'un équipement de Moyenne Tension pour les réseaux de distribution jusqu'à 36 kV.

Il possède des accès indépendants pour le compartiment d'appareillage haute tension, pour le compartiment de transformation et pour le compartiment d'appareillage basse tension.

Applications

- » Poste de transformation conventionnel
- » Poste de transformation pour alimentation temporaire sur chantiers
- » Poste de transformation mobile (poids léger et installation simple)
 - » Compagnie d'électricité : Génération, Distribution Publique et Réseaux Intelligents
 - » Utilisateurs finaux : Infrastructures, Industrie et Secteur Tertiaire
 - » Énergies renouvelables : Solaire et Éolienne

Sécurité

- » Haute sécurité des personnes et des biens
 - Option Classe IAC-A/B 16 kA 1 s
- » Conforme à la norme CEI 62271-202
- » Portes métalliques mises à la terre et grilles de ventilation
- » IP44 (compartiment HTA et BT)
- » IP23D (compartiment transformateur)

Fiabilité

- » Assemblé et testé en usine
- » Catégorie de corrosion C4 H (ISO 12944-1)

Efficacité

- » Remplacement de l'équipement rapide et simple.
- » Ventilation : classe 5 K, 1000 kVA (B₀36 B_k36)

Durabilité

- » Faible impact environnemental
- » Taille réduite et polyvalence
- » Large gamme de couleurs

Innovation continue

- » Transportable (entièrement assemblé) dans un conteneur ouvert
- » Arrivée des câbles HTA et BT
- » fermée en option (anti-vermine)
- » Fosse de rétention en option

Normes

CEI / EN 62271-202

Spécifications communes des normes relatives aux appareillages haute tension.

Sur demande :

Réglementation spécifique de la compagnie d'électricité

Indications techniques

ormaSET-M

- » Appareillage HTA à isolation intégrale dans le gaz
 - » Jusqu'à 24 kV : Système CGMCOSMOS
 - » Jusqu'à 36 kV : Système CGM.3
- » Configuration de cellule : Jusqu'à trois arrivées et une fonction de protection (fusible ou disjoncteur)
- » Transformateurs de distribution jusqu'à 1000 kVA
- » Tableau basse tension
- » Interconnexions HTA et BT.
- » Circuit de mise à la terre
- » Circuits d'éclairage et auxiliaires
- » Enveloppe métallique.
- » Accès indépendant pour :
 - » Compartiment HT
 - » Compartiment BT
 - » Compartiment transformateur

Caractéristiques techniques

Tension nominale	[kV]	24	36
Fréquence	[Hz]	50	
Transformateur			
Puissance	[kVA]	≤ 1 000	
Appareillage moyenne tension			
Intensité nominale	[A]		
Jeu de barres		400/630	
Arrivée		400/630 (L) 200 (P)	
Courant de courte durée	[kA]	16 / 20	
Niveau d'isolement			
Fréquence industrielle	[kV]	50 / 60	70 / 80
Tension de choc de foudre	[kV] _{peak}	125 / 145	170 / 195
Tableau basse tension			
Tension nominale	[V]	400	
Intensité nominale	[A]	≤ 1 600	

Caractéristiques physiques

Longueur	[mm]	3 900
Largeur	[mm]	2 336
Hauteur	[mm]	2 300
Poids de l'enveloppe vide	[kg]	2 050
Poids maximal*		
630 kVA	[kg]	< 4 800
1000 kVA	[kg]	< 5 500

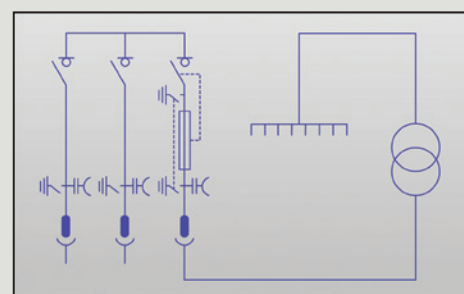
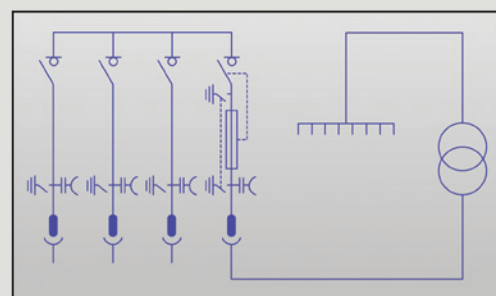
(*) Incluant les cellules, le transformateur et le tableau BT
Recommandation d'installation : à placer sur un terrain solide.
Pour d'autres configurations et/ou valeurs, veuillez consulter **Ormazabal**

Design



Famille

ormaSET-M-24 & ormaSET-M-36



ormaSET-M

