



Postes de Transformation
Préfabriqués Métalliques

ormaSET-M S type

Poste MT/BT destiné à des alimentations
temporaires distribution publique

Jusqu'à 24 kV - 1 000 kVA

Reliable innovation. Personal solutions.

Préface

L'ormaSET-M S type

d'Ormazabal est un Poste de Transformation Métallique Préfabriqué à manoeuvre extérieure, destiné à des alimentations temporaires :

- » Poste de chantier, poste mobile de dépannage
- » Enveloppe avec option ski de déplacement
- » Tous les composants du poste sont conformes aux spécifications ERDF (HN)

Il se caractérise par l'intégration d'équipements HTA pour les réseaux de distribution jusqu'à 24 kV.

Il possède des accès indépendants au :

- » Compartiment d'appareillage HTA
- » Compartiment transformateur
- » Compartiment d'appareillage basse tension

Applications

- » Poste de transformation pour alimentation temporaire sur chantiers
- » Poste de transformation mobile (poids léger et installation simple)
- » Compagnie électrique : Production, Distribution Publique et Smart Grid.

Caractéristiques les plus importantes :

- » Assemblé et contrôlé en usine.
- » Dimensions réduites.
- » Remplacement rapide et simple des composants.
- » Enveloppe métallique :
 - » Catégorie de corrosion C4 H (ISO 12944-1).
 - » Large gamme de couleur.
 - » IP44 (compartiment HTA et BT).
 - » IP23D (compartiment transformateur).
 - » Fosse de rétention d'huile.
- » Classe de l'enveloppe : 5 K pour 1 000 kVA (Bo, Bk).
- » Transport en un seul bloc avec tous les composants internes.

Essais

Enveloppe

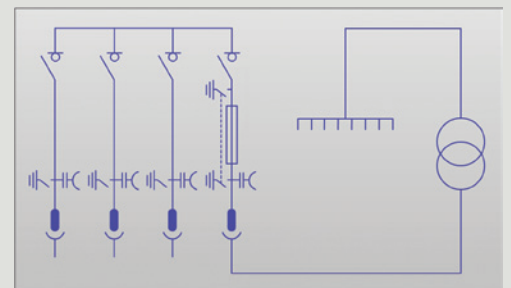
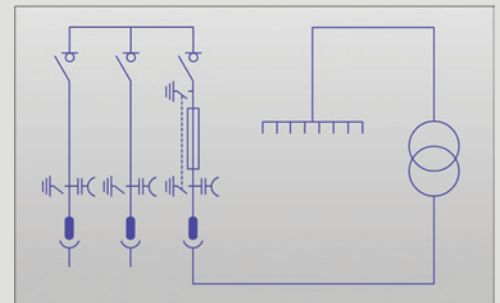
CEI 62271-202

Composants internes

HN 45-S-41
HN 52-S-27
HN 64-S-52
HN 64-S-44
HN 63-S-61

Composition :

- » Appareillage HTA à isolation intégrale dans le gaz
 - » Jusqu'à 24 kV : Système CGMCOSMOS.
 - » Configuration de cellule : jusqu'à trois arrivées et une fonction de protection (fusible).
- » Transformateurs de distribution jusqu'à 1 000 kVA.
- » Tableau basse tension.
- » Interconnexions HTA et BT.
- » Circuit de mise à la terre.
- » Circuits d'éclairage et auxiliaires.
- » Enveloppe métallique
- » Accès indépendant au :
 - » - Compartiment HT.
 - » - Compartiment BT.
 - » - Compartiment transformateur.
- » Auxiliaires :
 - » Détecteur de défaut.
 - » Coffret ITI ou PASA.



Caractéristiques techniques

Général

Tension nominale [kV]	24
Fréquence [kV]	50

Transformateur

Puissance [kVA]	≤ 1 000
-----------------	---------

Appareillage moyenne tension

Intensité nominale	CGMCOSMOS
Jeu de barres [A]	400
Courant de courte durée admissible [kA]	12,5 / 15

Niveau d'isolement

Fréquence industrielle [kV]	50/60
Terre [A ... A]	0,5 ... 50 (acc/modèle)
Tension de choc de foudre [kV _{peak}]	125/145

Tableau basse tension

Tension nominale [V]	400
Intensité nominale [A]	≤ 1 800

Caractéristiques physiques

Général

Longueur [mm]	3 900
Largeur [mm]	2 336
Hauteur [mm]	2 300
Poids de l'enveloppe vide [kg]	2 050

Poids maximal*

630 kVA [kg]	≤ 4 800
000 kVA [kg]	≤ 5 500

➔ (*) Incluant les cellules, le transformateur et le tableau BT

➔ Les arrivées et départs câbles HTA et BT sont à prévoir par la face inférieure du poste.

➔ Pour d'autres configurations et/ou valeurs, veuillez consulter le Département Technico-Commercial d'Ormazabal.

