



Postes de transformation HTA/BT pour solutions de réseaux de distribution.

ormaset

Poste de transformation préfabriqué type kiosque

Jusqu'à 36 kV, 1 000 kVA

Norme CEI 62271-202

Reliable innovation. Personal solutions.

Prologue

L'expérience d'**Ormazabal** remonte aux années 70, quand elle a développé le modèle **ormaset**, parmi d'autres postes de transformation. En 1994, sa conception a évolué jusqu'à la version actuelle, et dès lors il s'est adapté aux besoins à chaque instant.

L'**ormaset** est un poste de transformation préfabriqué de type kiosque, installé en surface et à manœuvre extérieure, à l'impact visuel réduit, fabriqué en série, testé et livré d'usine comme une unité. Il se caractérise par l'incorporation d'un équipement électrique de moyenne tension **Ormazabal** allant jusqu'à 36 kV et 1 000 kVA, avec deux accès indépendants depuis l'extérieur à la fois vers la zone des cellules et vers la zone du tableau basse tension et du transformateur.

Les postes de transformation préfabriqués **ormaset** sont utilisés dans de nombreuses solutions de réseaux de distribution (DNS) pour des compagnies d'électricité (distribution publique), des utilisateurs finals d'énergie électrique (infrastructures, industrie, tertiaire) et les énergies renouvelables (parcs éoliens). Son design extérieur soigné et ses dimensions réduites limitent son impact visuel, rendant son utilisation indispensable lorsque l'espace disponible est limité, en particulier dans les zones résidentielles et les environnements urbains. Actuellement plus de 550 **ormaset** ont été installés dans de nombreux pays.

Sécurité

- » Haute sécurité des personnes contre les contacts directs accidentels, les tensions directes et de contact.
- » Portes d'accès indépendantes aux zones HTA et BT, à deux battants et dispositif de fixation à 90° et 180°
- » Fosse de rétention de diélectrique liquide
- » Éléments de protection coupe-feu : lit de cailloux sur la fosse

Fiabilité

- » Montage intégral en usine
- » Installation simple et rapide, optimisant le temps et les coûts
- » Caractère récupérable, tant pour les installations permanentes que temporaires
- » Protection contre les chocs externes.

Efficacité

- » Ventilation par circulation naturelle de l'air à travers des grilles.
- » Remplacement simple et rapide
- » Entrée/sortie de câbles HTA et BT à travers des orifices semi-perforés à la base de l'ensemble.

Durabilité

- » Impact environnemental, visuel et sonore réduit.
- » Dimensions réduites
- » Faible risque de déversement des matériaux isolants sur la voie publique : fosse de rétention de diélectrique liquide dotée d'un revêtement résistant et étanche.

Réglementation

CEI / UNE-EN 62271-202

Postes de transformation préfabriqués haute tension/basse tension

Sur demande :

Normes particulières de la compagnie d'électricité.
Réglementations locales en vigueur.

Informations techniques

ormaset

- » Enveloppe monobloc en béton (base et parois) avec toit amovible.
- » Appareillage HTA à isolation intégrale dans le gaz : Système **cgmcosmos** (jusqu'à 24 kV) et système **cgm.3** (jusqu'à 36 kV)

Configurations standard :

- » 24 kV : 3 fonctions d'arrivée et 1 fonction de protection par fusibles (3Ip).
- » 36 kV : 2 fonctions d'arrivée et 1 fonction de protection par fusibles (2Ip).
- » Transformateur de distribution HTA/BT à remplissage intégral immergé dans du diélectrique liquide allant jusqu'à 36 kV et 1 000 kVA de puissance unitaire.
- » Appareillage BT : Tableau basse tension proposant jusqu'à 8 sorties par tableau.
- » Unités de protection, commande et mesure (télécommande, télémètre, contrôle intégré, télégestion, etc.) d'**Ormazabal**.
- » Interconnexions directes par câble HTA et BT.
- » Circuit de mise à la terre.
- » Circuit d'éclairage et services auxiliaires.

Caractéristiques techniques

Tension assignée	[kV]	24	36
Fréquence	[Hz]	50	50
Transformateur			
Puissance	[kVA]	≤1 000	
Appareillage HTA			
Courant assigné	[A]	400 / 630	
Sous forme de barres		400 / 630 (l) 200 (p)	
En dérivation			
Courant de courte durée	[kA]	16 / 20	
Niveau d'isolation			
Fréquence industrielle	[kV]	50 / 60	70 / 80

Chocs de foudre [kV]_{CRÈTE} 125 / 145 170 / 195

Tableau basse tension

Tension assignée	[V]	420
Courant assigné	[A]	≤1 600

Dimensions extérieures et poids

Longueur	[mm]	3 475
Largeur	[mm]	2 070
Hauteur	[mm]	2 350
Hauteur visible	[mm]	1 500
Poids*	[kg]	<7 300

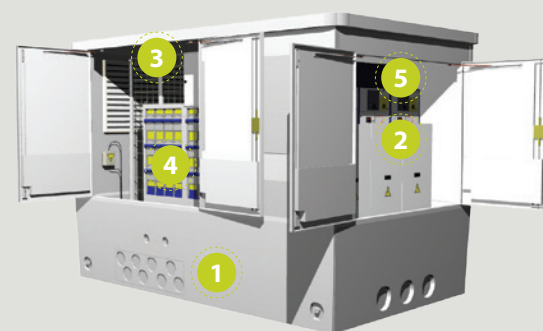


(*) Poids du transformateur non inclus
Pour d'autres configurations et/ou valeurs, contacter **Ormazabal**

Innovation continue

- » Entrée auxiliaire de ligne basse tension pour câbles provenant d'un groupe électrogène, située sur le côté de l'enveloppe.
- » Grande capacité d'intégration esthétique dans l'environnement
- » Intégration parfaite aux schémas de distribution publique jusqu'à 36 kV.

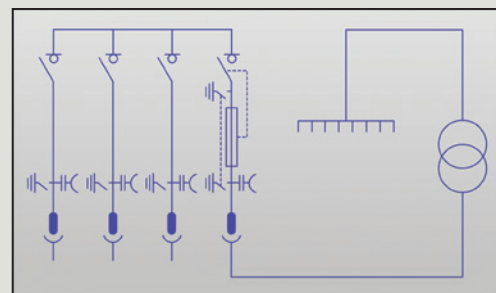
Conception



- 1 Enveloppe en béton
- 2 Appareillage HTA :
 - 2.a **cgmcosmos** jusqu'à 24 kV
 - 2.b **cgm.3** jusqu'à 36 kV
- 3 Transformateur jusqu'à 1 000 kVA
- 4 Tableau basse tension
- 5 Unité de protection et commande

Famille

ormaset-24



ormaset-36

