



Armoires de Coupure

ormapack

Armoires de coupure pour
réseaux souterrains ruraux HTA

Reliable innovation. Personal solutions.

www.ormazabal.com

Présentation

La gamme **ormapack** est une famille d'armoires de coupure destinées à être installées sur les réseaux souterrains ruraux HTA. Elle permet la réalisation des opérations habituelles d'exploitation du réseau de manière sûre en utilisant des équipements compacts à isolement et coupure sous SF₆.

L'appareillage électrique HTA incorporé dans l'**ormapack**, répond aux schémas suivants décrits dans la norme HN 64-S-49 (2^{ème} édition d'octobre 2003).



Avantages

Sécurité

- » Opérations normales d'exploitation de contrôle et de maintenance effectuées en toute sécurité
- » Equipements qui supportent sans dommage les vibrations internes (tableaux HTA pour les interconnexions) et externes (transport ou environnement sur site)
- » Bonne tenue aux efforts lors des manœuvres d'exploitation
- » Tests effectués en laboratoire de puissance pour simuler un défaut interne des connecteurs séparables (selon spécification HN 64-S-52) afin d'assurer la sécurité des personnes et des biens
- » Protection intérieure contre les contacts indirects grâce à une interconnexion totale des masses et des éléments conducteurs (systèmes équipotentiels reliés à la prise de terre de l'installation)
- » Protection extérieure contre les contacts indirects assurée par ceinture équipotentielle autour du poste

Fiabilité

- » Analyse des modes de défaillance, de leurs effets et de leur criticité (AMDEC) en conformité selon CEI 60812
- » Fiabilité élevée du matériel électrique et électronique
 - Structure monobloc préfabriquée
 - Système de ventilation optimisée
 - Non-nécessité de moyens annexes pour la protection contre l'humidité

Efficacité

- » Facilité des manutentions et des raccordements sur site.
- » Equipé, assemblé et testé en usine
- » Rapidité de remplacement des équipements électriques sur site
- » Essais individuels particuliers (fonctionnement portes, capots, verrouillages et condamnation)

Éco-conception

Une gestion du matériel en fin de vie :

- » Poste en béton fibré et ferrillé pouvant être broyé et recyclé
- » Recyclage des éléments métalliques par les organismes compétents
- » Recyclage de l'ensemble des pièces en contact avec les huiles usagées par une filière agréée pour les traitements
- » **Ormazabal** s'est entouré de filières agréées pour le traitement du SF₆

Innovation continue

- » Développement de nouveaux produits, processus de fabrication, moyens d'essais, méthodes de management et de travail
- » Grâce à une expertise technique de longue date, **Ormazabal** offre toute une gamme de produits innovants et adaptés aux réseaux électriques de distribution pour la majorité des pays du monde



Composition



- 1 Enveloppe en béton
- 2 Portes d'accès
- 3 Trous pour passage des câbles
- 4 Trottoir de manoeuvre
- 5 Tableau HTA
- 6 Détecteur de défaut HTA
- 7 Coffret ITI (variante act et ac3t)

Couleurs

Couleurs standards :

- RAL 6003 (Vert olive),  RAL 6003
- RAL 1015 (Ivoire clair)  RAL 1015

➔ Autres couleurs: demander à notre service commercial. Ce nuancier est un échantillon. Veuillez vous référer aux RAL officiels pour avoir les couleurs adéquates.

Caractéristiques principales

Normes applicables

Armoire de coupure :

- HN 64-S-49
2^{ème} Edition Octobre 2003

Appareillage HTA :

- HN 64-S-52
1^{ère} Edition Novembre 2002

Commande électrique :

- HN 64-S-43
2^{ème} Edition Avril 1995
+ amendement 1

Interface de télécommande ITI :

- HN 64-S-44 en vigueur

Détecteurs de défauts :

- HN 45-S-51 en vigueur



Spécificités techniques

Caractéristiques

Électriques		
Tension assignée	[kV]	24
Intensité assignée	[A]	400
Courants de courte durée admissible	[kA]	8 ⁽¹⁾ 12,5 ⁽²⁾
Proection contre les défauts internes triphasés	[kA]	8 ⁽¹⁾ 12,5 ⁽²⁾
Fréquence assignée	[Hz]	50

Mecaniques		
Poids	[kg]	
ormapack.acm	[kg]	< 2605
ormapack.acmd	[kg]	< 2695
ormapack.ac3m	[kg]	< 2650
ormapack.act	[kg]	< 2685
ormapack.ac3t	[kg]	< 2775
ormapack.artsa	[kg]	< 2650
ormapack.ac4m	[kg]	< 2775
Surface au sol	[m ²]	1,99
IP enveloppe		IP25D

⁽¹⁾ **ormapack.acm-acmd-ac3m**

⁽²⁾ **ormapack.act-ac3t-artsa-ac4m**

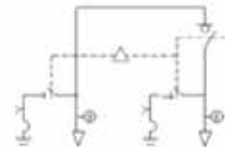


Dimensions de l'armoire ormapack [mm]

Famille

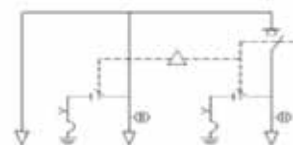
ormapack.acm

Armoire de coupure à commande manuelle



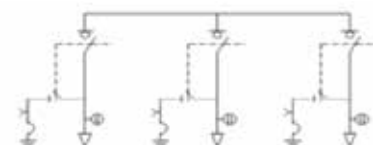
ormapack.acmd

Armoire de coupure à commande manuelle avec dérivation



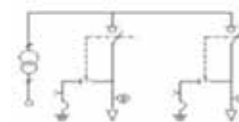
ormapack.ac3m

Armoire de coupure à commande manuelle à 3 interrupteurs



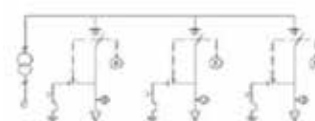
ormapack.act

Armoire de coupure télécommandée



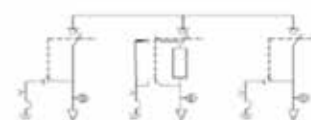
ormapack.ac3t

Armoire de coupure télécommandée à 3 interrupteurs



ormapack.artsa

Armoire de coupure pour transformateur de services auxiliaires



ormapack.ac4m

Armoire de coupure à commande manuelle à 4 interrupteurs





Service commercial
France
Tél : +(33) 01 43 35 05 21
Fax : +(33) 01 43 35 05 73
www.ormazabal.com