



Unidades **ekorsys**: protecção, gestão remota e comunicação

ekor.soft

Software de configuração para unidades de protecção e de controlo integrado

Reliable innovation. Personal solutions.

Prólogo

ekor.soft é o software de programação para todas as unidades de protecção, medição e controlo **ekorsys**:

- » **ekor.rpg**
- » **ekor.rpt**
- » **ekor.rpgci**
- » **ekor.rptci**
- » **ekor.rci**
- » **ekor.rps**
- » **ekor.rps-tcp**
- » etc.

➔ O software **ekor.soft** é uma ferramenta para ajudar a definir e monitorizar os parâmetros das unidades de protecção, medição, sinalização e controlo da família **ekorsys**.

Aplicações

- » Apresentação de medições
- » Ecrã de leitura de presença/ausência de tensão
- » Definições de protecção e detecção
- » Estado das entradas/saídas digitais
- » Acção remota nas saídas
- » Criação de ficheiros de definições em modo Emulação ou Ligação para as unidades
- » Edição do registo de curvas e definições nos documentos de texto
- » Registo de defeitos
- » Ensaio de entradas e saídas a partir do centro de despacho

Índice ilustrativo de menus

Ecrã

- Fornecer informações sobre o estado da instalação.
- » Leitura de intensidades
- » Presença de tensão/valores de tensão (de acordo com a versão do relé)
- » Data e hora
- » Ajustes
- » Entradas/Saídas
- » Versão do relé

Definições do utilizador

Permite a introdução ou alteração dos valores de funcionamento dos parâmetros.

- » Funções de corrente
- » Função do religador
- » Indicador de presença de tensão
- » Parâmetros da unidade
- » Entradas/Saídas
- » Carregar, guardar e imprimir definições
- » Imprimir curva
- » Seccionalizador
- » Comunicações

Histórico

Fornecer informações sobre os dados mais recentes e sobre o número total de operações realizadas por unidade.

- » Registo de defeitos

Modo de teste

Fornecer informações sobre as entradas/saídas à unidade, que as transmite ao centro de despacho sem necessitar de interromper o serviço.

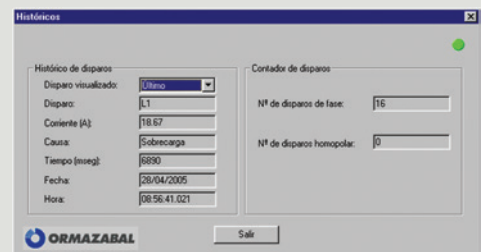
- » Entradas
- » Saídas



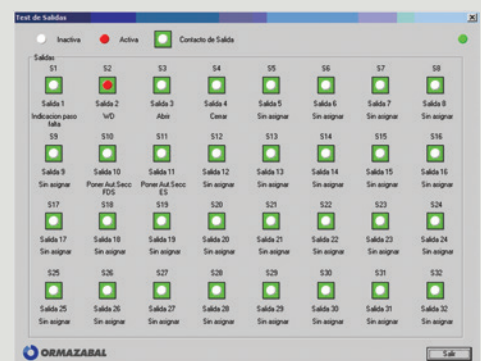
Ecrã



Definições do utilizador



Histórico



Modo de teste