

Appareillage HTA pour réseaux
de Distribution Publique

cgmcosmos

Système compact et compact extensible à
isolation intégrale dans le gaz

Jusqu'à 24 kV – 400 A – 12,5 kA Normes HN

Reliable innovation. Personal solutions.

Présentation

La gamme **cgmcosmos** a été spécialement conçue par **Ormazabal** pour équiper les postes de distribution HTA/BT, postes en antenne, en coupure d'artère, en point triple ou de répartition, postes spécifiques.

Cette gamme spécifique intègre des solutions originales et innovantes dans le domaine de la coupure HTA, fruit d'un savoir-faire de plusieurs dizaines d'années. Sa structure compacte et compacte extensible lui permet de s'adapter aux différentes configurations demandées par le marché.

Sécurité

- » Testé à l'arc interne (12,5 kA / 1s)
- » Technologie à isolation intégrale :
 - » Coupure, jeu de barres
 - » Connecteurs séparables
 - » Extension entre unités fonctionnelles

Fiabilité

- » Concept :
 - » Isolation des parties actives dans le gaz
 - » Puits fusibles horizontaux étanches
 - » Cuve scellée

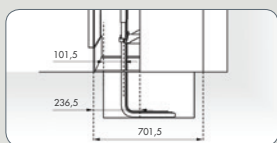
Efficacité

- » Structure compacte extensible droite
- » et/ou gauche grâce à l'**ormalink**
- » Accès facilité par l'avant pour installer et tester les câbles
- » Possibilité de remplacement du mécanisme de manœuvre sous tension
- » Pas de maintenance des parties actives et du mécanisme de manœuvre

Ecoconception

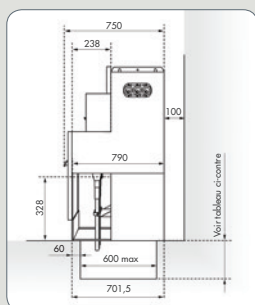
- » Insensible à l'environnement
- » Produit recyclable en fin de vie par les organismes agréés
- » Investissements dans la recherche de solutions nouvelles

Fosse câbles

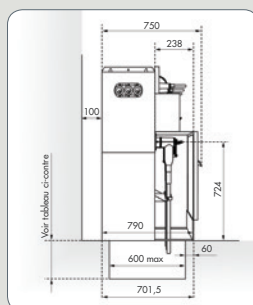


UF fonction (i) et (p)

Sect. Câbles [mm ²]	Profondeur Fosse [mm]
50	450
95	460
150	620
240	630



UF fonction (p)



UF fonction (i)

Normes

HN

HN 64-S-52
HN 64-S-43 amendement n°1

Agréments

Tableaux HTA compacts
N° 14-01-25 ou 07/09/2001
Tableaux HTA compacts extensibles
N° 14-01-26 ou 07/09/2001
Tableaux HTA compacts extensibles
N° 14-01-26 ou 07/09/2001

NF C13-100
NF C13-200
NF C64-160
NF C64-130

Commande type 1 Classe M1
Commande type 2 Classe M2

CEI

CEI 62271-1 CEI 62271-105
CEI 62271-200 CEI 62271-103
CEI 62271-102

Caractéristiques techniques

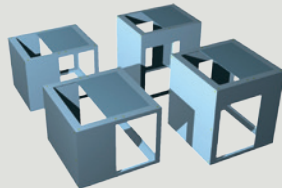
Tension assignée maximale 24 kV
Courant assigné en service continu 400 A
Courant de courte durée admissible 12,5 kA/1s
Fréquence 50 Hz
Simple jeu de barres, sous enveloppe métallique

Caractéristiques dimensionnelles

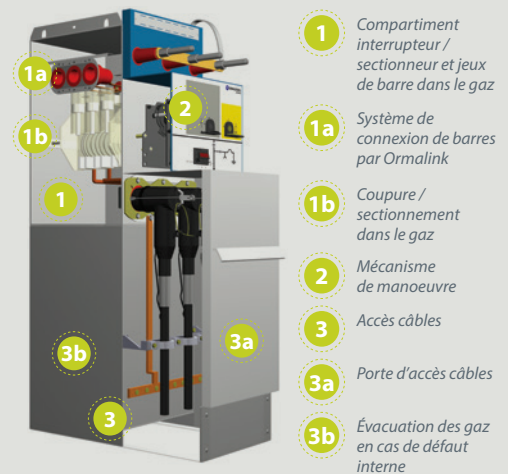
	Poids [kg]	Profondeur [mm]	Largeur [mm]	Hauteur [mm]
c (3i)	280	760	1095	1300
c (2i+p)	285	760	1190	1300
c (3i+p)	380	760	1555	1300
c (4i+p)	520	760	1920	1300
ed (2i)	195	760	730	1300
ed (2i+p)	290	760	1190	1300
ed (i+p)	230	760	835	1300
eg / egd (i)	90	760	365	1300
eg / egd (p)	130	760	470	1300

Réhausses

- » Hauteur: 350 ou 500 mm



Design

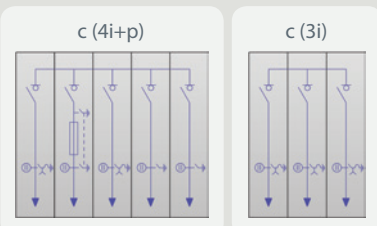
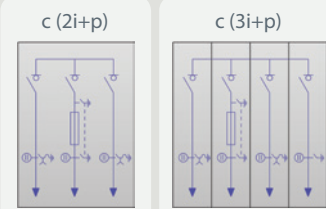


- 1 Compartiment interrupteur / sectionneur et jeux de barre dans le gaz
- 1a Système de connexion de barres par Ormalink
- 1b Coupure / sectionnement dans le gaz
- 2 Mécanisme de manœuvre
- 3 Accès câbles
- 3a Porte d'accès câbles
- 3b Évacuation des gaz en cas de défaut interne

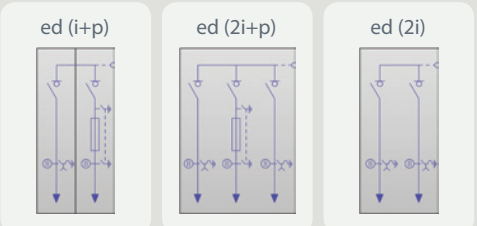
Famille

cgmcosmos

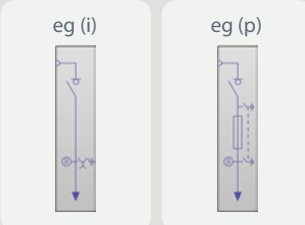
Tableaux compacts non extensibles



Tableaux compacts extensibles (droite)



Modules extensibles (gauche)



Modules extensibles (gauche-droite)

